



ISTELI



Taxe 2026 D'apprentissage

**Fléchez votre taxe d'apprentissage
vers une école, où elle a un vrai impact !**

AFTRAL et ses écoles contribuent
à former les talents dont vous avez besoin.

Des questions sur SOLTÉA ?
Inscrivez-vous au webinaire !



Une question sur la taxe d'apprentissage ?

Contactez-nous : TA.ecoles@aftral.com - 09 86 87 44 62

TRANSFORMEZ UNE OBLIGATION EN LEVIER DE RECRUTEMENT

En choisissant ISTEI, EPT ou IFA, vous orientez votre taxe d'apprentissage vers des écoles qui connaissent vos métiers, vos contraintes, vos enjeux de recrutement et vos évolutions terrain.

Vous faites le choix :

- / De formations connectées aux réalités opérationnelles du CAP au BAC+6
- / D'une proximité avec les territoires et les bassins d'emploi
- / D'intégrer les enjeux d'organisation, de management, de transition énergétique, de mobilité et de performance
- / Des étudiants directement employables

DES PROJETS CONCRETS ONT VU LE JOUR

1 Renforcer les filières avec des nouvelles formations
/ BAC+3 et BAC+5 Commerce
/ BAC+5 Transport de Voyageurs
/ Évolution du BAC+5 Manager Transport Logistique et Commerce International

2 Pédagogie en mode innovation
Des pratiques pédagogiques pour préparer les apprenants aux défis d'aujourd'hui et de demain : réalité virtuelle, mises en situation, serious games, outils immersifs, intégration et utilisation de l'IA.

3 Formations digitales sur-mesure
Présentiel, digital, hybridation des parcours : nous adaptons les modalités d'apprentissage pour répondre à la diversité des profils et des rythmes.

4 Proposer des Masterclass inspirantes
Des professionnels du secteur qui partagent leur vision, leurs défis, leurs solutions.
Vos futurs collaborateurs les rencontrent maintenant.

5 Accompagner les jeunes vers l'employabilité
Nous formons des apprenants qui découvrent **les codes de l'entreprise**, gagnent en maturité professionnelle et se préparent à prendre leur place dans vos équipes.

6 Inclusion : une priorité, pas une option
Sous-titrage, contenus adaptés aux troubles DYS, outils pour tous.

Soutenir nos écoles pour **recruter, professionnaliser & réussir.**



90%

Taux d'insertion professionnelle

10 800

Apprentis formés cette année (rentrée 2025-26)

91%

Taux national de réussite aux examens

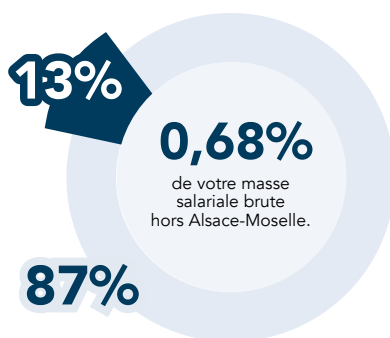
COMPRENDRE LA TAXE D'APPRENTISSAGE

Solde de la taxe d'apprentissage*

À répartir sur SOLTÉA vers les écoles AFTRAL (ISTELI, IFA, EPT...)

Part principale

*collecté auprès de l'URSSAF



Ouverture de la plateforme SOLTÉA

le 26 mai 2026

2 périodes de fléchage :

du 26 mai au 21 août 2026
et du 3 septembre au 21 octobre 2026

Des questions sur SOLTÉA ?
Inscrivez-vous au webinaire !

COMMENT FLÉCHER VOTRE CONTRIBUTION VERS NOS ÉCOLES ?



Si vous n'avez pas activé votre habilitation SOLTÉA en 2025, voici comment faire :

- / S'inscrire sur **Net-entreprises** (si vous n'êtes pas déjà inscrit).
- / Habilitier le ou les SIRET à partir desquels vous allez pouvoir flécher et répartir votre contribution sur SOLTÉA : Onglet «Gestion», puis « Gérer les déclarations ».
- / Choisir le(s) établissement(s) (SIRET) à habilitier à SOLTÉA afin d'affecter la TA et «Valider».
- / Ajouter la plateforme SOLTÉA : dans la liste des déclarations, rechercher «SOLTÉA Employeur», puis ajouter «SOLTÉA» dans la liste des déclarations sélectionnées, et «Valider».

L'habilitation SOLTÉA est à présent en cours d'activation. Elle sera accessible sous 24 heures. Après ce délai, se reconnecter sur net-entreprises.fr et cliquer sur la **vignette** qui est à présent colorée.

1 Se connecter à SOLTÉA

/ Sélectionner le bouton «Employeur», et saisir votre **numéro de SIRET, votre nom, votre prénom et votre mot de passe Net-entreprises.**

/ Pour les entreprises multi-sites, la **Caisse des dépôts et Consignations** simplifie les démarches.

Rapprochez-vous de SOLTÉA.

2 Choisir l'établissement

- / Dès l'ouverture, un lien direct vous sera transmis.
- / En se connectant à SOLTÉA et en renseignant le **SIRET** ou **UAI** de votre école :

ISTELI

Siret : 30540504501155 UAI : 0755781B

IFA

Siret : 30540504500785 UAI : 0921679A

- / **Un message de confirmation** s'affiche à l'écran. Vous pouvez accéder à la synthèse de votre sélection.

3 Attribuer la taxe d'apprentissage

- / Sélectionner « **Attribuer à la composante** » et **enregistrer vos choix.**

DONNEZ UNE UTILITÉ DIRECTE À VOTRE CONTRIBUTION EN CHOISSANT NOS ÉCOLES HABILITÉES :



ISTELI

Siret : 30540504501155

UAI : 0755781B

/ Bretagne :

Brest

Siret : 30540504502617

UAI : 0292374Y

[LIEN FICHE](#)

Rennes

Siret : 30540504502443

UAI : 0352496Y

[LIEN FICHE](#)

/ Centre-Val de Loire :

Orléans

Siret : 30540504502682

UAI : 0451809X

[LIEN FICHE](#)

/ Haut-de-France :

Lille (Wasquehal)

Siret : 30540504502815

UAI : 0597021L

[LIEN FICHE](#)

/ Île-de-France :

Paris

Siret : 30540504501155

UAI : 0755781B

[LIEN FICHE](#)

/ Occitanie :

Toulouse

Siret : 30540504502542

UAI : 0312765M

[LIEN FICHE](#)

/ Auvergne-Rhône-Alpes :

Lyon (Jonage)

Siret : 30540504502146

UAI : 0694441C

[LIEN FICHE](#)

IFA

Siret : 30540504500785

UAI : 0921679A

/ Île-de-France :

Savigny-Le-Temple

Siret : 30540504501130

UAI : 0772587U

[LIEN FICHE](#)

Gennevilliers

Siret : 30540504500785

UAI : 0921679A

[LIEN FICHE](#)

DATES DES WEBINAIRES

JEUDI 28 MAI 2026 à 9h30

MARDI 7 JUILLET 2026 à 9h30

JEUDI 24 SEPTEMBRE 2026 à 9h30

Des questions sur SOLTÉA ?
Inscrivez-vous au webinaire !



Une question sur la taxe d'apprentissage ?

Contactez-nous : TA.ecoles@aftral.com - 09 86 87 44 62

aftral.com | | 0 809 908 908 Service gratuit + prix appel