

Livre blanc 2022

Transports de marchandises et logistique

au service d'une France performante

12 propositions



 **FRANCE
LOGISTIQUE**

Transports de marchandises et logistique



Un enjeu stratégique pour notre économie

150 000 entreprises en France, majoritairement des PME

Des dépenses logistiques estimées en France, à **10 %** du PIB



De l'emploi pour tous dans tous les territoires

1,8 million d'emplois de tous niveaux de qualification

30 000 créations annuelles de postes

95 % de contrats en CDI et à temps plein

10 % de l'emploi salarié en France



Des solutions pour la transition écologique de l'économie

-70 % d'émissions de polluants locaux pour les camions entre 1990 et 2017

100 % des nouveaux entrepôts certifiés pour la qualité environnementale

178 stations GNV ouvertes en France avec un accès poids lourds

-24 % d'émissions de CO₂ par t.km transportée en camions depuis 2001



Des implantations partout en France pour l'équité territoriale

78 millions de m² d'entrepôts soit moins de **1 %** de l'artificialisation des sols

Un réseau routier, fluvial et ferroviaire dense

4 principales portes internationales : aéroport Roissy-Charles de Gaulle et les ensembles portuaires d'Haropa, Marseille-Fos et Dunkerque



Transport

Usine

Transport

Entrepôts

Transport

Consommateur



« *La France doit et peut mieux utiliser la logistique comme levier de performances économique et écologique* »

Anne-Marie Idrac,

ancienne ministre, présidente de France Logistique

C'est la première fois que la filière logistique intervient de manière transverse dans le débat des grandes échéances électorales du pays.

Trois raisons militent en effet pour une prise en considération politique renouvelée de la mobilité des marchandises :

- La **résilience** de notre société passe par la solidité de son organisation logistique nationale, comme l'ont mis en lumière les récentes crises.
- Ces activités créatrices d'emplois contribuent à la **souveraineté** économique et au **développement** des territoires : l'industrie pour se relocaliser et exporter ; le commerce et la distribution pour se moderniser ont besoin de plus en plus de services logistiques performants.
- L'accélération de la **décarbonation** des chaînes d'approvisionnement et de distribution mérite de nouvelles impulsions : pour les stocks, la clé est un maillage maîtrisé des entrepôts ; pour les flux, c'est l'accélération du verdissement intermodal des transports.

Tout cela nécessite une **vision stratégique d'ensemble**, de l'international au local :

- elle relève des politiques publiques interministérielles : l'industrie et la compétitivité, l'innovation digitale et environnementale, les transports, l'aménagement du territoire et l'écologie...
- Prenant en compte les évolutions européennes, elle doit s'attacher à la loyauté de la concurrence et à notre compétitivité.
- Sa mise en œuvre efficace nécessite des **coopérations public – privé** à tous les niveaux.

La France doit et peut mieux utiliser la logistique comme levier de performances économique et écologique.

C'est avec cette conviction que les acteurs privés réunis au sein de France Logistique proposent de porter à haut niveau d'ambition et de performance une stratégie logistique globale, au service de leurs clients et de la société.

« *On ne pourra ni relocaliser l'industrie, ni moderniser nos commerces, sans une logistique performante en France* »

• Une filière stratégique et essentielle au service de notre économie

La crise a montré que **l'efficacité et l'agilité** de la filière transports de marchandises et logistique sont **essentiels** pour les performances de toute notre économie, en France, en Europe et à l'international. Transports et logistique sont ainsi **stratégiques** pour les politiques publiques de l'industrie ou de l'accompagnement des commerces face aux nouvelles attentes des consommateurs. La **décarbonation** des transports et l'optimisation des flux par le bon maillage des entrepôts sont clés pour la **durabilité** de toute l'économie des biens.

• Une filière aux multiples maillons interconnectés

L'enjeu est d'assurer la cohérence et l'optimisation de tous les maillons des **chaînes** logistiques : ils articulent la gestion des **stocks (entrepôts) et des flux (transports)**, à différents **échelons géographiques**. Depuis l'international avec le transport ferroviaire, maritime et aérien et les grands entrepôts jusqu'au, très local avec les vélos-cargos et micro-hubs urbains en passant par le régional et l'interrégional avec l'ensemble des modes terrestres et les entrepôts de taille moyenne.

• Une filière d'avenir fortement innovante et industrialisée

Transports et logistique sont pleinement parties prenantes de l'industrie du futur avec des investissements croissants dans des matériels, des outils numériques et des solutions innovantes : automatisation des entrepôts, digitalisation des flux d'informations, équipements écologiques pour les véhicules, les bornes ou la production d'énergie, innovations organisationnelles...

Afin d'accompagner un secteur innovant en prise avec les grands enjeux actuels, il est indispensable de se donner les moyens de créer un **écosystème** favorable dédié à l'innovation en transports et logistique.

Pour accroître la création de valeur en France des fournisseurs, des acteurs et des clients des transports et de la logistique, la filière partage un ensemble de propositions pour répondre à ces objectifs stratégiques. Et faire une France économiquement et écologiquement performante.

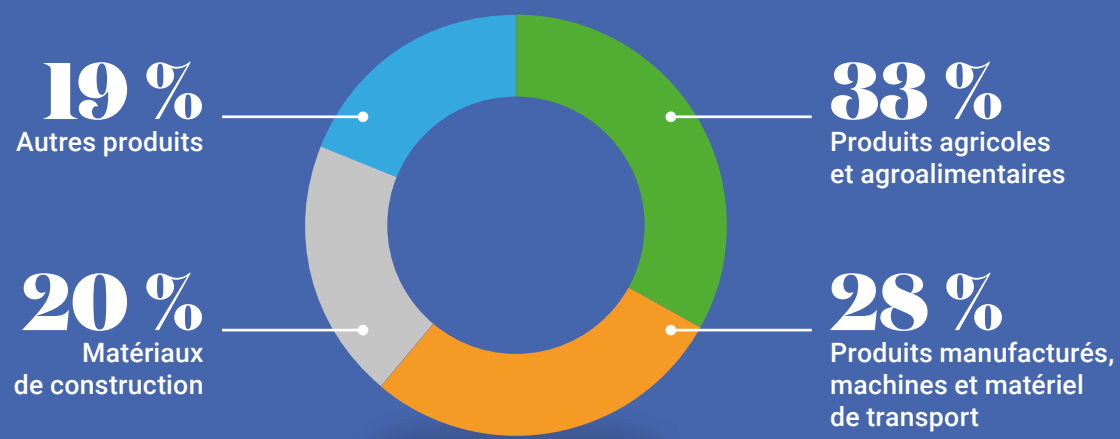


Installer une gouvernance politique forte pour de nouvelles ambitions logistiques françaises

Des flux pour toute l'économie

Transport intérieur du pavillon français par type de marchandises en 2020

Source : SDES, enquête TRM



Grands travaux



Nouvelles lignes de métro du grand Paris :
1 tunnelier = **2 000 T** de déblais à évacuer par jour

Approvisionnement marchandises



1 supermarché moyen = environ **60** palettes par jour (soit 2 semi-remorques de 40 T)

Proposition 1

Accentuer le portage politique national avec une présidence effective du CILOG par le Premier ministre

Proposition 2

Créer un portage politique parlementaire pour éclairer les choix du Gouvernement

Proposition 3

Mettre en place un portage politique régional transverse au service des compétences des territoires

Proposition 4

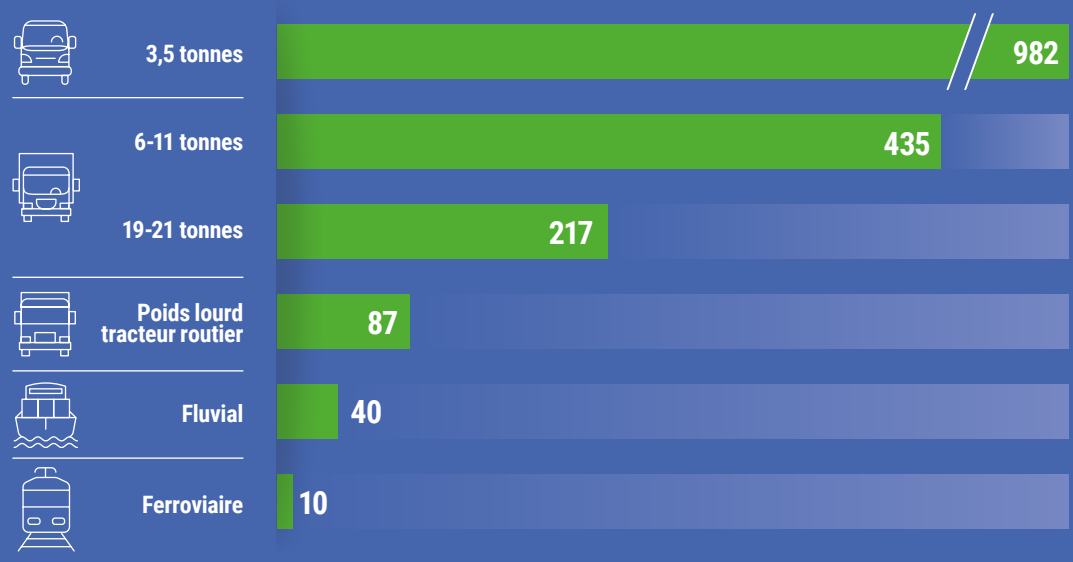
Accentuer le portage politique au niveau du « bloc communal » pour une logistique urbaine plus durable, notamment en lien avec la mise en œuvre des ZFE

AXE 2

Augmenter la contribution de la filière au service de la transition écologique de l'économie



Les émissions de GES en gCO₂/tkm, selon les véhicules



Proposition 5

Mieux planifier l'implantation logistique et garantir du foncier notamment sur les friches aux organisations logistiques écologiques, pour éviter la « crise du logement des entreprises »

Proposition 6

Faciliter le développement des logistiques multimodales

Proposition 7

Accompagner la transition énergétique de la route, en phasant les aides et les éventuelles contraintes, selon la disponibilité – à l'échelle industrielle – de solutions décarbonées

AXE 3

Améliorer la compétitivité de la logistique française au service de notre économie



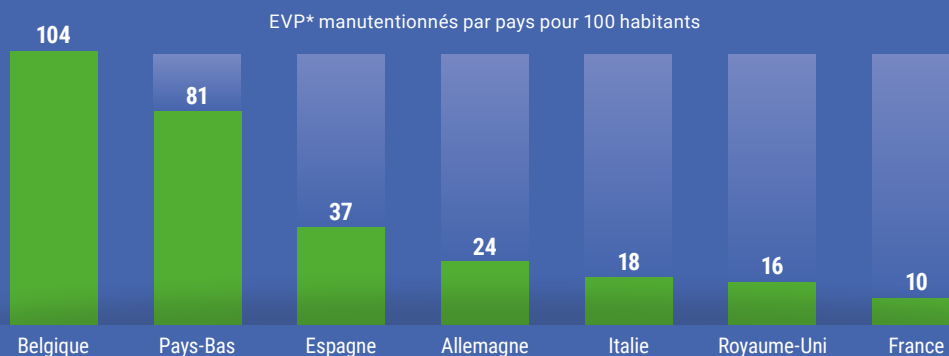
Seulement **60 %**
du transport routier en France
est fait sous pavillon français



Seulement **8 %** du transport
international de/vers la France
est fait par des poids-lourds
sous pavillon français

Des délais de réalisation et d'instruction des dossiers d'implantation d'entrepôts
de **24 à 30** mois en France **contre 12** mois chez nos voisins

Faible utilisation des ports français
Nos ports manutentionnent moins de conteneurs
que les autres ports européens



* EVP = équivalent vingt pieds, unité de mesure de volume en transport maritime.

Source : Banque Mondiale, données 2017, analyse See 'Up.

Proposition 8

Garantir la souveraineté logistique de la France en assurant des conditions de concurrence équitable avec les voisins européens

Proposition 9

Mieux intégrer les enjeux logistiques dans les démarches économiques globales et innovantes

Proposition 10

Améliorer l'attractivité des ports français et de leur hinterland, pour les stocks et les flux

AXE 4

Améliorer l'attractivité d'une filière créatrice d'emplois

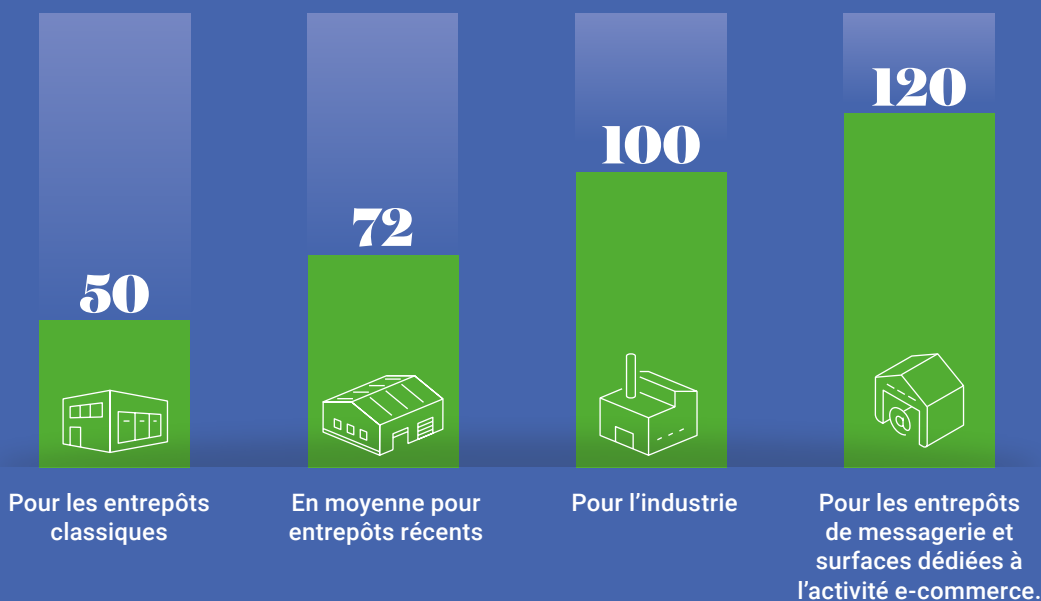


87 %
d'ouvriers et employés



+30%
des salariés ont plus de 50 ans
(contre 23% dans le reste
du secteur tertiaire)

Nombre d'emplois par hectare bâti



Proposition 11

Communiquer positivement pour attirer les talents et ainsi lutter contre les pénuries de main d'œuvre, nuisant à la reprise économique

Proposition 12

Favoriser l'exercice de la profession après la formation et tout au long de la vie

Créée le 8 janvier 2020 et présidée par Anne-Marie IDRAC,
**l'association France Logistique regroupe et coordonne l'ensemble
des acteurs privés de la filière logistique française.**

Elle rassemble à la fois les principales organisations & associations
professionnelles (AFILOG, AUTF, CGI, FNTR, OTRE, TLF/TLF Overseas)
ainsi que les entreprises du secteur.



LA MOBILITÉ EST EN NOUS



Interlocuteur de référence des pouvoirs publics,
**France Logistique a pour objectif la promotion de la filière
au service des territoires, des entreprises et des consommateurs.**

Elle vise à construire des réponses adaptées aux défis des transitions
écologique et numérique, de la compétitivité et des compétences.

Ses champs d'actions prioritaires

Améliorer

l'image globale
de la filière

Favoriser

la compétitivité
de chaque maillon

Accompagner

l'évolution des métiers
et des compétences

Contribuer

à la transition
écologique

Soutenir

la logistique urbaine
durable

Participer

à l'organisation logistique
du territoire



FRANCE LOGISTIQUE

Immeuble Cardinet - 8, rue Bernard Buffet 75017 PARIS

Tél. : 01 53 68 40 40

secretariat@francelogistique.fr

www.francelogistique.fr

